



Product Technical Info

CLUTCH KITS

CLK9100.04 - CLK9101.04 - CLK9109.04 - CLK9177.04

INFORMAZIONE PRODOTTO	PRODUCT INFORMATION
<p>Vi informiamo sulla corretta modalità di installazione dei Kit Frizione in oggetto per evitare possibili vibrazioni o rumorosità anomale.</p> <p>Sul coperchio dello spingidisco frizione (esempio Fig.1) e sul volano (esempio Fig.2) sono riportati dei segni di colore verde come riferimento per il corretto allineamento dei due componenti.</p> <p>Al momento del montaggio prestate attenzione a mantenere allineati i due segni di colore verde (esempio Fig.3) ottenendo così la migliore equilibratura durante il funzionamento della frizione.</p>	<p>We inform you about the correct procedures for installing the clutch kits in object to avoid potential noise or vibration.</p> <p>On the clutch pressure plate cover (example Fig.1) and on the flywheel (example Fig.2) were marked signs of green color as a reference for the correct alignment of these two components.</p> <p>Please, pay attention during the installation to keep aligned the two signs of green color (example Fig.3) to get the best balancing when the clutch kit is working.</p>

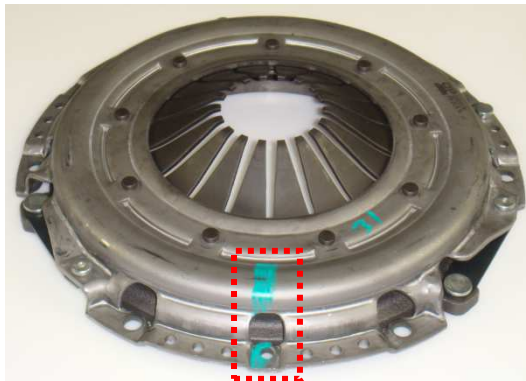


Fig.1



Fig.2



Fig.3

I suggerimenti e/o lo schema di montaggio eventualmente presente sono solo a titolo indicativo. La EXO Automotive Spa non si assume alcuna responsabilità derivante da eventuali errori e/o omissioni e/o modifiche successive apportate al sistema da parte del Costruttore del veicolo. Si consiglia altresì di avvalersi dei dati aggiornati forniti da quest'ultimo.

Recommendations and/or assembly diagram shown here are only for explanation purposes. EXO Automotive Spa doesn't accept any responsibility due to any later error and/or omission and/or modification made by the vehicle manufacturer to the system itself. It is further recommended to use state-of-the-art data supplied by the manufacturer.